

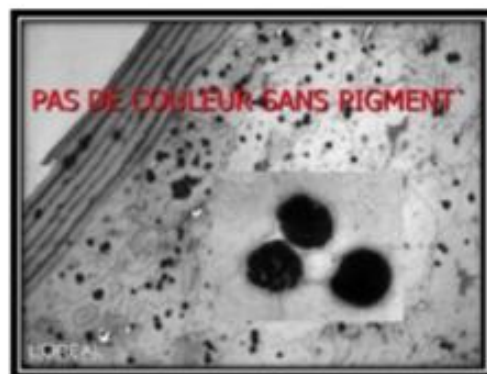
LA DECOLORATION



👉 PRÉ-ACQUIS: la pigmentation naturelle

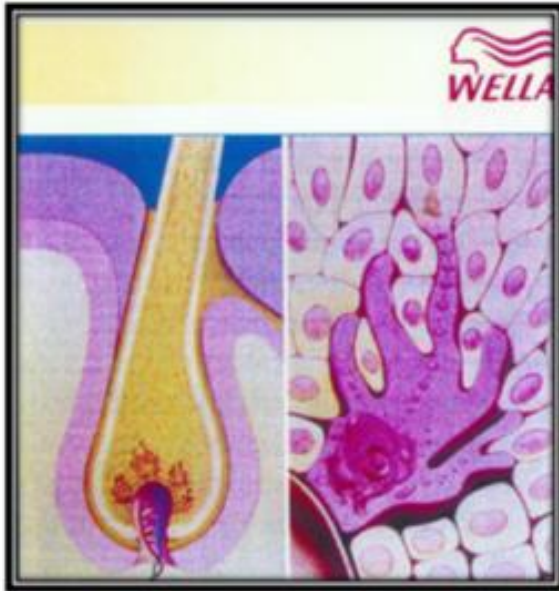
❑ La teinte naturelle des cheveux est déterminée par

la présence de pigments mélaniques



Photos L'Oréal

👉 La pigmentation prend naissance
au niveau du bulbe.



Cette action s'appelle :
« la mélanogénèse. ».
C'est le processus
de fabrication et
de distribution
des pigments
mélaniques dans
les cheveux.

▷ PRÉ-ACQUIS: il existe différents types
de pigments mélaniques



PHAEOMELANINE



PHAEOMELANINE
+ EUMELANINE



Mme Sousa - Les Jolissimes Beauvais



EUMELANINE



LA DÉCOLORATION

Définition :

Une décoloration est une opération qui consiste à éliminer progressivement les pigments naturels des cheveux par éclaircissement.

EFFETS ATTENDUS :

👍 donner un aspect plus clair à la chevelure (naturelle),



✌️ obtenir un fond de décoloration, qui permettra de préparer la chevelure à être colorée dans une teinte plus claire ou plus vive que la teinte initiale.



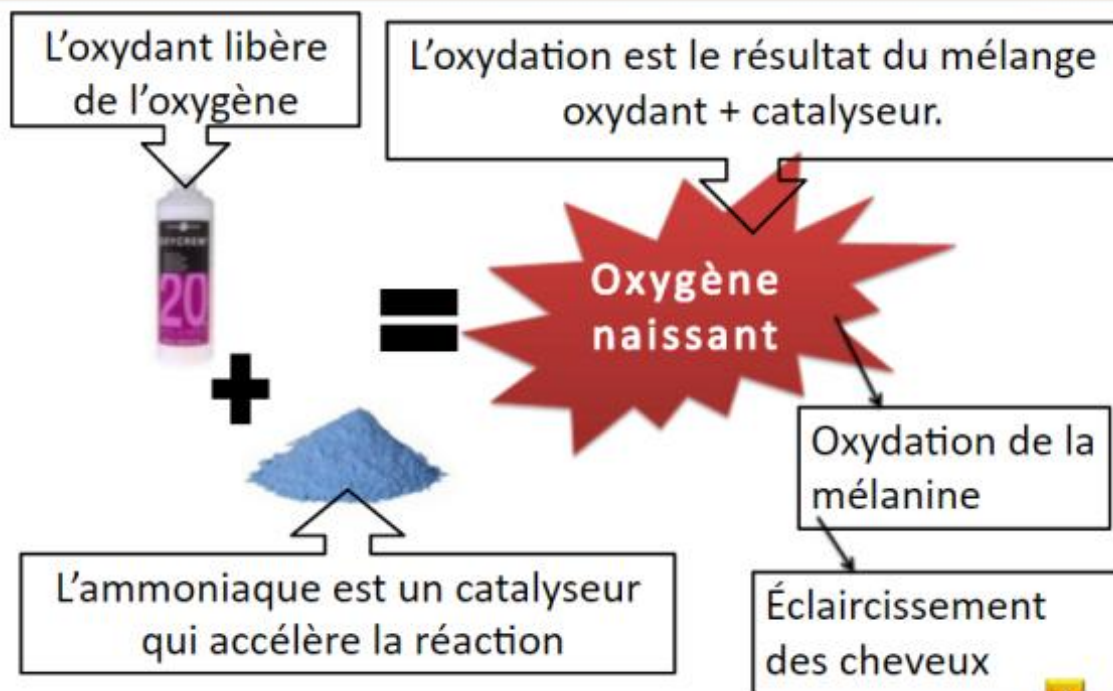
COMPOSITION DE BASE D'UN PRODUIT DÉCOLORANT

Eau oxygénée + Ammoniaque



À partir de ces deux éléments, nous pouvons élaborer des décolorations plus ou moins fortes et plus ou moins rapides.

LE PRINCIPE DE L'ÉCLAIRCISSEMENT



LE PRINCIPE DE L'ÉCLAIRCISSEMENT

☞ L'éclaircissement est obtenu grâce à la disparition progressive des pigments mélaniques.

☞ Sous l'action de l'oxygène naissant, les pigments sont éliminés progressivement.



LES FONDS D'ÉCLAIRCISSEMENT

Ils sont classés sur une échelle de numérotation qui correspond avec celle de l'échelle des tons.

BL. T. T. CLAIR	•	10	JAUNE TRES CLAIR	VI
BL. TRES CLAIR	••	9	JAUNE CLAIR	V
BLOND CLAIR	•••	8	JAUNE	IV
BLOND	••••	7	ORANGE/JAUNE	III
BLOND FONCE	•••••	6	ORANGE	II
CHATAIN CLAIR	•••••	5	ROUGE/ORANGE	
CHATAIN	••••••	4	ROUGE	I
CHATAIN FONCE	•••••••	3		
BRUN	••••••••	2		
NOIR	•••••••••	1		

EN RESUMÉ

☞ La force d'action du mélange décolorant dépend:

**du titre de l'eau oxygénée
(20/30 volumes)**



☞ La rapidité d'action dépend:

du taux d'ammoniaque.



☞ La force d'une décoloration se traduit et s'exprime:

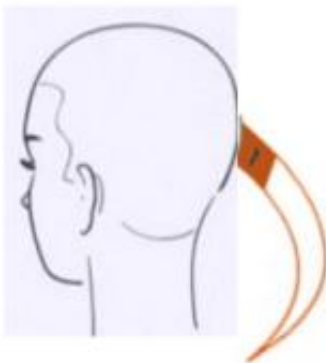
en nombre de tons d'éclaircissements obtenus.



Mme Sousa LP les Jacobins Beauvais

TECHNIQUE D'APPLICATION D'UN PRODUIT DÉCOLORANT

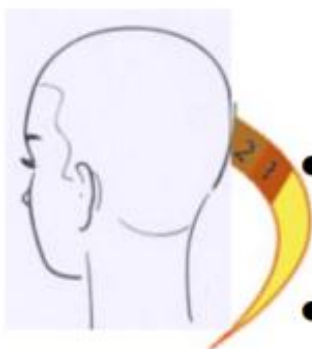
Repousse moins de 2 cm



- Application de la décoloration sur la repousse.
- Ne pas allonger.
- Temps de pose à surveiller.

TECHNIQUE D'APPLICATION D'UN PRODUIT DÉCOLORANT

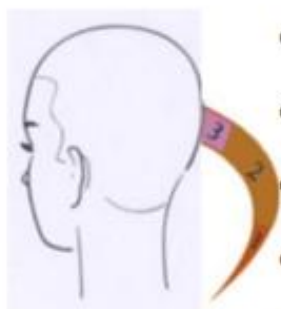
Repousses plus de 2 cm



- Application des repousses au-delà du 1,5cm, zone 1.
- Temps de pose à surveiller.
- Ensuite, application du 1,5cm près du cuir chevelu zone 2.

TECHNIQUE D'APPLICATION D'UN PRODUIT DÉCOLORANT

Transformation tête entière (cheveux naturels)



- Application sur les pointes zone 1.
- Temps de pose.
- Application des mi-longueurs zone 2.
- Temps de pose à surveiller.
- Ensuite, application des 1,5cm près du cuir chevelu.
- Temps de pose à surveiller.

TECHNIQUE D'APPLICATION D'UN PRODUIT DÉCOLORANT

- ☞ Commencer l'application:
 - par la nuque
 - les longueurs et pointes
- ☞ Appliquer le produit en épaisseur.
- ☞ Temps de pose à surveiller.
- ☞ Après un temps de pose de 45 min, rincer sécher et recommencer, si le fond d'éclaircissement n'est pas atteint.



Les techniques de modification de la couleur

La décoloration



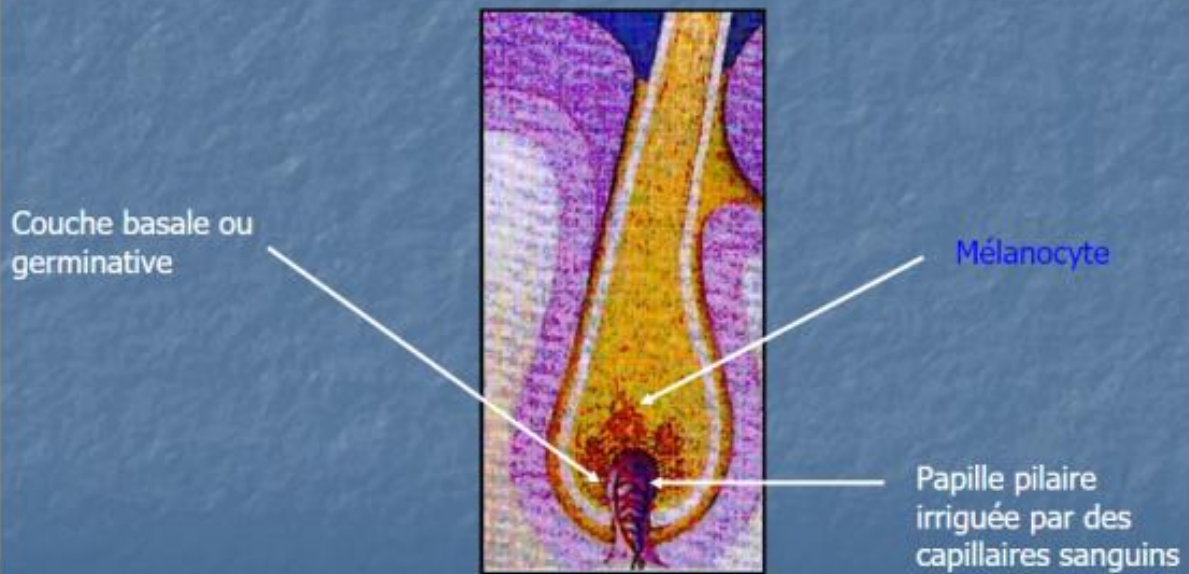
Définition

La décoloration : c'est l'action qui consiste à éliminer, de façon partielle ou totale, les pigments naturels dans le but d'éclaircir une chevelure.

Qu' est ce que les pigments ?

- Les différents pigments d'une chevelure forment la mélanine :
 - Les pigments eumélanines, responsables des nuances foncées et des reflets rouges et marron.
 - Les pigments phaeomélanines sont responsables des reflets dorés et roux.
 - Les pigments responsables du rutilisme sont appelés trichochromes.

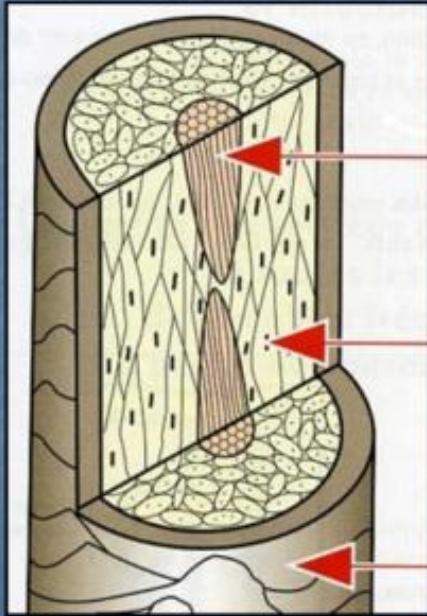
Où est fabriquée la mélanine qui pigmente le cheveu ?



Le mélanocyte



Quelle partie du cheveu est colorée ?



Le canal médullaire

Le cortex : couche pigmentée

La cuticule : couche transparente

Principe d'action

- Pendant une décoloration, les pigments naturels du cheveu sont éliminés par oxydation. ?
- Plus le temps de pause est long, plus le cheveu sera éclairci

Comment réussir une décoloration ?

- L'origine ethnique est importante dans le choix de son produit décolorant :
 - Le cheveu d'origine scandinave décolore plus vite qu'un cheveu d'origine méditerranéenne.
 - Le cheveu d'origine irlandaise, à tendance rousse est récalcitrant.

Comment réussir une décoloration ?

- Le cheveu asiatique n'éclaircira pas au-delà du jaune orangé.
- Le cheveu africain, décolore rapidement, mais sa fragilité peut entraîner des cassures.
- Un cheveu fin éclaircira mieux qu'un gros cheveu.
- Un cheveu sensibilisé sera plus réceptif.

Les règles de la décoloration

- Faire un bon diagnostic.
- Bien déterminer le résultat à atteindre.
- Faire le bon choix de produit et d'oxydant.
- Surveiller constamment l'évolution durant le temps de pause.
- Appliquer le produit par mèches très fines
- Déposer le produit en quantité suffisante.
- Terminer par un shampoing approprié.

Composition de base d'un produit décolorant

OXYDANT

+

ALCALIN

=

Dégagement d'oxygène naissant



ÉCLAIRCISSEMENT

Modification des propriétés du cheveu

- Le cheveu devient plus sec, plus difficile à démêler.
- Il devient poreux → moins résistant.
- Il retient l'eau → plus long à sécher.
- Il devient plus réceptifs à tous les produits.


Une diversité de produits

- Il existe différents produits :
 - Utilisation sur tête entière. ⓘ
 - Utilisation pour mèches. ⓘ
 - Utilisations mixtes. ⓘ

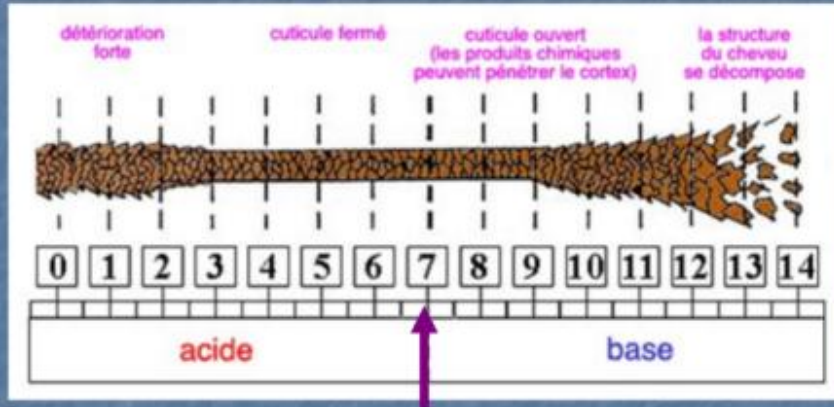
Le principe de la décoloration



Le shampooing après une décoloration.

- Sans recoloration : impérativement réaliser un shampooing neutralisant. 
- Avec recoloration : Shampooing technique de pH neutre.

Le pH



Ramener le pH au plus près de la neutralité. pH initial du cheveu.