

TECHNIQUES DE COLORATION & D'ECLAIRCISSEMENT



TIE AND DYE ou OMBRE HAIR



Résultat: Photos google images

Eclaircissement progressif et important des pointes.

Vous êtes fatiguée de votre « Tye and Dye » ou « Ombré »,
une autre tendance coloration arrive à nos portes...

LE SOMBRÉ



Le sombre est travaillé sur les
cheveux teints et conçu pour
atténuer votre
Tye and Dye ou votre ombré.

Entre le brun et le blond, il y a :

« LE BRONDE »

qui tend à devenir un incontournable
des tendances 2014/2015



Un beau **bronde** est une couleur qui ne se
voit pas, mais qui vous illumine!

LE BRONDE

Collection IT LOOKS L'Oréal



Résultat:

*Eclaircissement démarrant
plus près de la racine
que le tie and dye mais
toujours patiné après
l'éclaircissement.*

LE BRONDE



- APPLICATION**
- ☞ Appliquer INOA 6.8 en racines, puis allonger. Sur des cheveux naturels, commencer par les pointes. Temps de pause 35 minutes.
 - ☞ Pendant le temps de pause, appliquer à l'aide d'une planchette infinie Platine Low Odour sur des mèches de manière aléatoire et homogène, à l'air libre.
 - ☞ Rincer soigneusement les mèches décolorées à la fin du temps de pause de la couleur.
 - ☞ Emulsionner l'ensemble de la chevelure, puis rincer soigneusement.
 - ☞ Patine des mèches plus claires avec nuance Dialight 9.01 Temps de pause 5 à 10 minutes (à surveiller).
 - ☞ Rincer et réaliser 2 shampoings Inoa Post.
 - ☞ Terminer par un soin.

Collection IT LOOKS L'Oréal

On croyait que la tendance cheveux flashy était définitivement derrière nous, il faut croire que non.

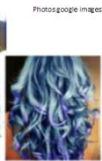


Photos google images

RAINBOW

Arc en ciel

En effet, de plus en plus de stars optent pour des couleurs façon Petit Poney...



Lily Allen

Photos google images



Il ne faudra pas avoir froid aux yeux pour porter le **printed hair** puisqu'il s'agit de dessiner sur les cheveux, des motifs.

Impression d'imprimé capillaire, cette toute nouvelle tendance a été pensée par le créateur Jean-Paul Gaultier et dévoilée pour la première fois lors de son défilé Automne-Hiver 2013-2014.

PRINTED HAIR

Imprimé

Cheveux

Printed Hair : La tendance des cheveux imprimés.



Photos google images

PRINTED HAIR



<http://pulsarbakery.com/blog/fashion-news/2012/06/10/10-photos-of-the-new-styles>



Photos google images



Photos google images



PRINTED HAIR



Photos google images



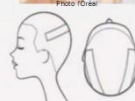
SPLASHLIGHT



Photo Eugénie Pe me



Photo T.D. es



Base naturelle : 7, 8 ou 9

SPLASH LIGHT

APPLICATION

- ☞ Isoler une section en forme de fer à cheval.
- ☞ Isoler à part les cheveux au-dessus et en dessous de la section en les nouant en queue de cheval.
- ☞ Appliquer hairchalk sur la section, mèche par mèche, uniquement sur les mi-longueurs.
- ☞ Proposer Hairchalk Rose à la revente à votre cliente pour reproduire ce look éphémère à domicile.



Splashlight **FLASH LIGHT**

Traduction: lampe-éclair
lampe électrique
lampe torche

Lumière

Résultat:
L'effet lumière est plus localisé.
La démarcation est nette .



Splashlight **SPOT LIGHT**

Projecteur/ mettre en avant

Lumière



Résultat:

L'effet lumière est plus diffus, la démarcation se fait
graduellement : « du sombre au clair puis au sombre ».

Splashlight **FRINGE LIGHT**

Frangé, bord

Lumière



Photo Redken/ google



Splashlight **CROWN LIGHTS**

Couronne / Sommet

Lumière



Photo Redken



Splashlight **BOLD LIGHTS**

Caractères gras

Lumière

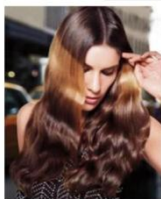


Photo Redken

Splashlight **DIP DYE**

Bain

Colorant / Teindre



Résultat:
Toutes les pointes de la chevelure sont plus foncées, comme trempées dans la couleur.



Photos Google images