

Réf: 2

LES DIFFERENTES TECHNIQUES DE MODIFICATION DE LA COULEUR DES CHEVEUX.

👉 Objectif général:

être capable d'énoncer les différentes techniques de modification de la couleur des cheveux.

👍 PRÉ-ACQUIS:

La structure du cheveu

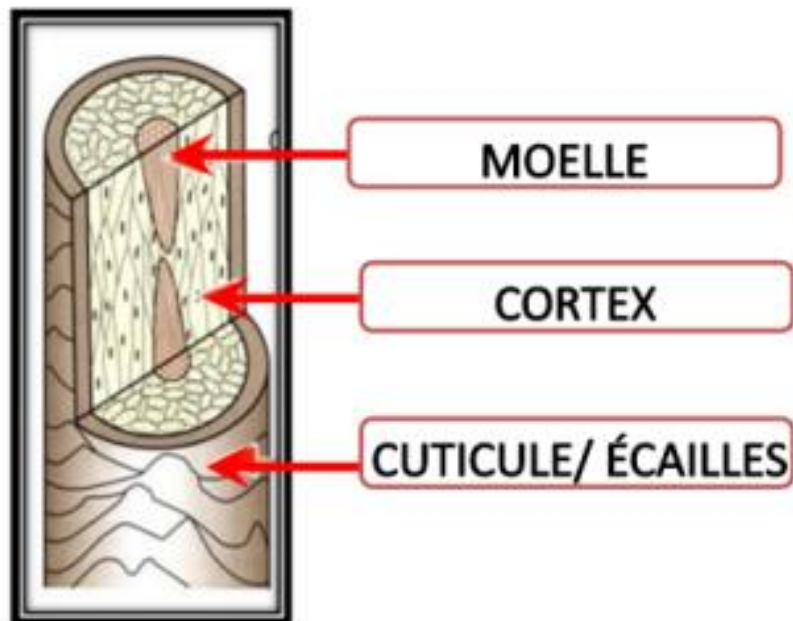
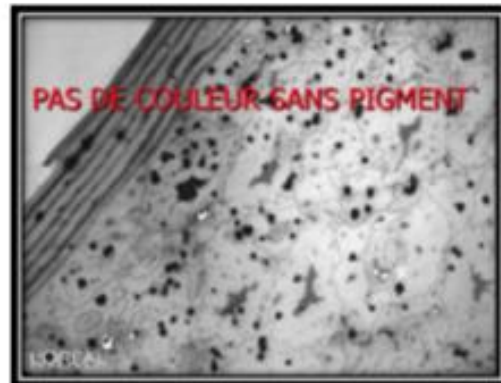
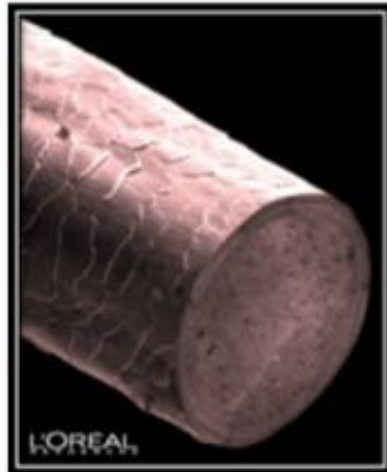


Photo Pivot Point

👉 PRÉ-ACQUIS: la pigmentation naturelle

- La teinte naturelle des cheveux est déterminée par la présence de pigments mélaniques.



Photos L'Oréal

👉 PRÉ-ACQUIS: il existe différents types de pigments mélaniques.



PHEOMELANINE



PHEOMELANINE
+ EUMELANINE



Photos L'Oréal

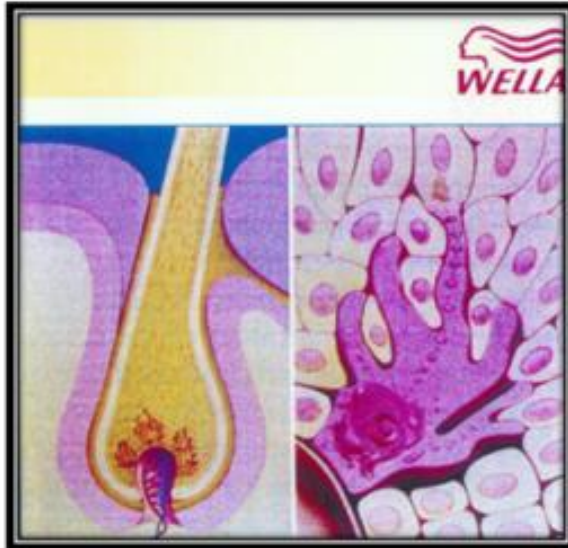


EUMELANINE



👉 PRÉ-ACQUIS:

La pigmentation prend naissance au niveau du bulbe.



Cette action s'appelle :
« la mélanogénèse ».

C'est le processus de fabrication et de distribution des pigments mélaniques dans les cheveux.

👉 *1° Objectif intermédiaire : Identifier le principe de la modification de la couleur des cheveux.*

IL EXISTE PLUSIEURS METHODES DE MODIFICATION DE LA CHEVELURE



Photos Google

Analyse des photos:

La modification est :

- Totale?
- Partielle?
- Uniforme?
- Bicolore?

Principe : application d'un produit colorant ou décolorant sur la totalité de la chevelure.

Mme Sousa Rolo - Marlène - LP des Jacobins

7



Photos Google

Analyse des photos

La modification est :

- Totale?
- Partielle?
- Uniforme?
- Bicolore?

Principe : application d'un ou plusieurs produits sur une partie de la chevelure, « application partielle ».

En fonction des colorants choisis, la modification peut être

RÉVERSIBLE ou IRRÉVERSIBLE.

Certains colorants sont capables d'éclaircir les cheveux, d'autres apportent juste des reflets.

Lorsque les pigments sont éclaircis, la modification est irréversible (définitive).



**Colorant fugace
modification
réversible.**

Photos Google



**Colorant d'oxydation
modification
irréversible.**

AVEZ-VOUS BIEN COMPRIS ?



Analyse

La modification est :

- Totale?
- Partielle?
- Uniforme?
- Bicolore
- Réversible
- Irréversible



Analyse

La modification est :

- Totale?
- Partielle?
- Uniforme?
- Bicolore
- Réversible
- Irréversible



Analyse

La modification est :

- Totale?
- Partielle?
- Uniforme?
- Bicolore
- Réversible
- Irréversible



Analyse

La modification est :

- Totale?
- Partielle?
- Uniforme?
- Bicolore
- Réversible
- Irréversible

Le principe de la modification de la couleur des cheveux consiste à :

MODIFIER ou **ÉLIMINER** de façon
TOTALE ou **PARTIELLE**
LES PIGMENTS NATURELS des cheveux.

Cette modification peut être
RÉVERSIBLE ou **IRRÉVERSIBLE**
en fonction des produits utilisés.

LES TECHNIQUES DE MODIFICATION DE LA COULEUR

☞ **La technique des bandes**
application de plusieurs colorants
sur une même bande.

☞ **Avantage** : aspect créatif.

☞ **Inconvénient** : retour à une
teinte uniforme difficile.

✧ **La technique de la palette**
est utilisée pour les effets appelés « balayage ».

☞ Avantages : résultat rapide et naturel.



Photos Google

☞ Inconvénients : risque de tache s'il n'y a pas de protection cellophane ou coton, ne permet pas un éclaircissement très poussé.

✧ **La technique du peigne**

☞ Avantages : technique rapide et pratique sur cheveux courts.

Elle permet de dissimuler les premiers cheveux blancs et assure un résultat naturel.



Photos Google



☞ Inconvénients : résultat très discret, pas ou peu d'effet de contraste avec cette méthode.

✧ La technique du pinceau

☞ Avantages : technique rapide, possibilité d'effet bicolore par alternance, résultat naturel.



Photos Pivot Point

☞ Inconvénient : risque de tache s'il n'y a pas de protection (*cellophane ou coton*).



✧ La technique du glaçage

Elle est utilisée pour décolorer les pointes des cheveux courts, sur les coupes femme ou homme.



Photos Pivot Point

☞ Avantage : aspect créatif et rapide.

☞ Inconvénient : aucun, l'effet est éliminé à la prochaine coupe.



☞ **La technique du bonnet** apporte un résultat diffus, un éclaircissement de la chevelure, sans contraste.



Photo Pivot Point

☞ **Avantage :** permet de réaliser des mèches fines sur des cheveux très courts.



Photos Google

☞ **Inconvénients :** douloureux, résultats très classiques.



☞ **La technique du tricot dite « zigzag »** . cette méthode est utilisée aussi bien pour la méthode enveloppée (aluminium, papiers thermiques), que pour la méthode air libre palette.



Photos Google



☞ **Avantages:** permet d'apporter de la matière (une impression de volume), apporter de la brillance.

☞ **Inconvénient :** le tricot doit être régulier afin d'assurer un résultat homogène.

La technique du tricot demande une certaine régularité.

Il faut conserver la même épaisseur et veiller à respecter l'espacement entre chaque mèche.



Mèches fines
Tricot espacé



Mèches moyennes
Tricot rapproché



Mèches épaisses
Tricot très rapproché

L'espacement entre chaque mèche tricotée est déterminant dans le résultat final.

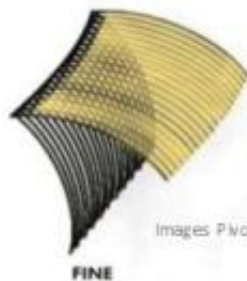
Plus les mèches sont espacées, plus la couleur de base reste dominante.

A l'inverse, lorsque les mèches sont très rapprochées, la couleur de base est atténuée et les mèches prennent le dessus.

Photos Google

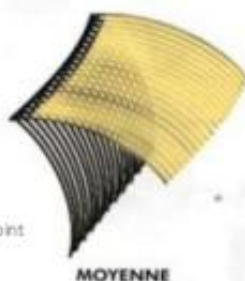


☞ **La technique des voiles** est utilisée pour obtenir des mèches plus marquées, elle offre davantage de contraste. *Cette méthode est souvent utilisée lors de l'application de produits colorants.*



Images Pivot Point

FINE



MOYENNE



EPAISSE



Photo méthode globale édition GBV

☞ **Avantage** : effet de contraste plus ou moins fort.

☞ **Inconvénients** : si les mèches sont trop épaisses, l'impression de « rail » à la repousse peut être flagrante.

Identique à la méthode vue précédemment (le tricot). **L'espacement** entre **chaque voile** est **déterminant** dans le résultat final.

Plus les mèches sont **espacées**, plus la couleur de base **reste dominante**. A l'inverse lorsque les mèches sont **très rapprochées**, la couleur de base est **atténuée** et les mèches prennent le dessus.

Photos Google



LES TECHNIQUES ÉVOLUENT SANS CESSE,
AUJOURD'HUI IL Y A LES EFFETS.

TIE & DYE



OMBRÉ



SOMBRÉ



BRONDE



<http://lecoloriste.com/tendance-lete-sombre-bronde/>

RAINBOW



Photo Google

PRINTED HAIR



Défilé Jean Paul Gaultier

SPLASHLIGHT



Collection L'Oréal Fémina

FLASHLIGHT



Collection Redken