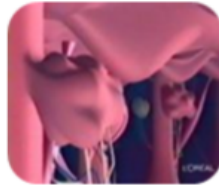


CARACTÉRISTIQUES

Le cuir chevelu se différencie de la peau par l'abondance de follicules pileux (200 à 300/cm²) produisant des cheveux longs et drus



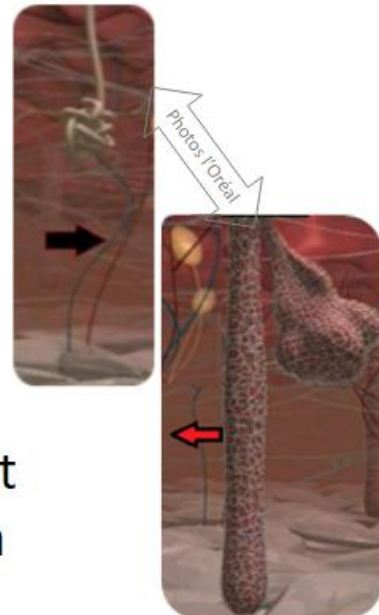
et des glandes sébacées actives et volumineuses.



Le follicule pileux et sa glande sébacée constituent le follicule pilo-sébacé.

CARACTÉRISTIQUES

- Le cuir chevelu est richement vascularisé, il peut saigner abondamment en cas de blessure, même bénigne.
- Il est également constitué de très nombreuses terminaisons nerveuses, cela explique qu'il soit sensible à la chaleur, au froid et à la douleur.

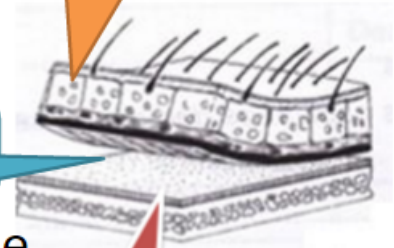


CARACTÉRISTIQUES

Le cuir chevelu proprement dit comprend la peau (épiderme, derme, hypoderme) et la galéa (ou épicroâne)

Cuir chevelu proprement dit

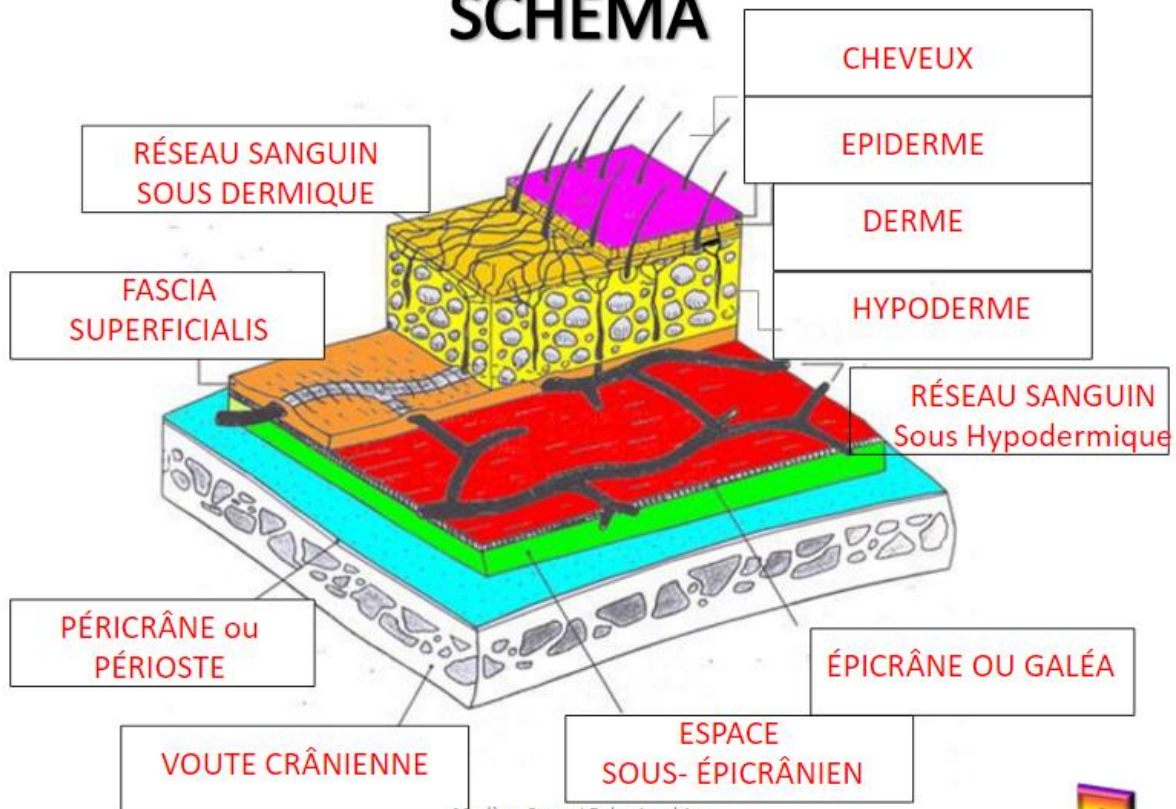
Espace sous-épicroânien



Il est séparé de la boîte crânienne par un espace sous-épicroânien, très lâche et non vascularisé .

Boîte crânienne

SCHÉMA



Que trouve-t-on sur le cuir chevelu ?

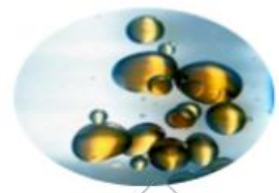
- Les cheveux
- Le **sébum** sécrété par les glandes sébacées.
- La **sueur** sécrétée par les glandes sudoripares
- Les **débris kératiniques** (cellules mortes provenant de la desquamation).
- Les **salissures et impuretés externes** (poussières, résidus de produits cosmétiques).

Que trouve-t-on sur le cuir chevelu ?

- Le mélange de sébum et de sueur forme le **film hydrolipidique** .



Photo l'Oréal



Photos Google

On distingue également la **flore résidente** constituée de micro-organismes non pathogènes.

