

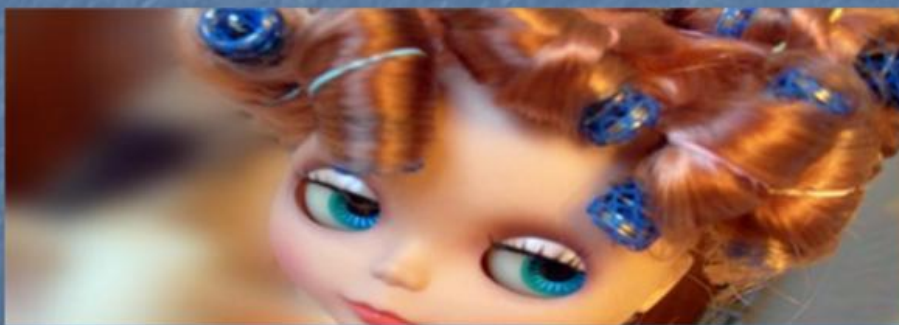
Appareils utilisés pour le séchage et/ou la mise en forme des cheveux.

Le séchoir casque:



Fonction :

- Sécher ou modeler les mises en plis sans abîmer la fibre capillaire.

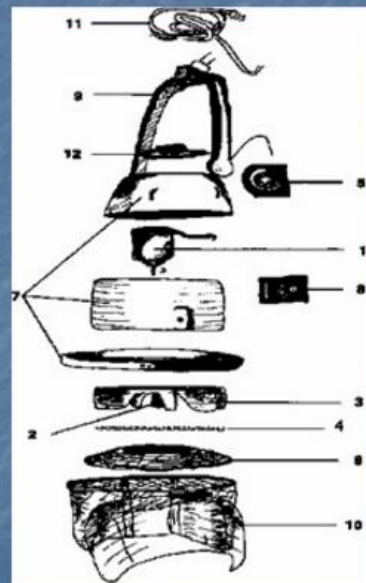


Principe de fonctionnement :

- Transforme l'énergie électrique en énergie mécanique et thermique.
- Pulse de l'air chaud.

Description des différents organes :

- 1 Le moteur
- 2 et 3 La turbine
- 4 Résistances
- 5 Thermostat
- 6 Grille de protection
- 7 La cage
- 8 La minuterie
- 9 Le support
- 10 Partie amovible de la cage
- 11 Fil électrique
- 12 Grille de protection



Réglages :

- de la vitesse (jusqu'à 3 niveaux de vitesse).
- de la température (généralement de 30 à 65°C).

Caractéristiques électriques portées sur une plaque signalétique :




: Ne pas mettre cet
appareil en contact
avec l'eau.



: L'appareil a une
double isolation.

- \sim : Le courant utilisable pour cet appareil est un courant alternatif.
- 50/60 Hz (hertz) : fréquence du courant alternatif (change de sens 50 fois par seconde).
- 230 V (volt) : tension normalisée.
- 1100/2000W (watt) : puissance absorbée par le sèche cheveux.

Les critères de qualité :

- Les meilleurs sècheurs sont étudiés pour réunir et optimiser toutes les qualités que le professionnel attend de cet outil.
 - **Silence** : 
Pour une atmosphère détendue, feutrée et conviviale.
 - **Puissance** :
Pour un séchage rapide.

- **Longévité:**

Pour une durée de vie optimum.

- **Ergonomie :**

Pour un maniement aisé.

Précautions et entretien :

- Nettoyer régulièrement les grilles d'entrée d'air.
- Vérifier le cordon électrique.
- Faire changer périodiquement les charbons.
- Ne jamais utiliser avec les mains mouillées ou près d'un point d'eau.
- Éviter de le laisser tomber, risques de bascule pour les séchoirs sur pieds.

Plaque Signalétique

