

NE RIEN ÉCRIRE DANS CADRE

Académie :	Session :	Modèle E.N.
Examen :	Série :	
Spécialité/option :	Repère de l'épreuve :	
Epreuve/sous épreuve :		
NOM		
<small>(en majuscule, suivi s'il y a lieu, du nom d'épouse)</small>		
Prénoms :	n° du candidat	
Né(e) le :	<small>(le numéro est celui qui figure sur la convocation ou liste d'appel)</small>	

Il est interdit aux candidats de signer leur composition ou d'y mettre un signe quelconque pouvant indiquer sa provenance

L'ensemble du sujet (pages 1 à 26) est remis aux surveillants à la fin de l'épreuve.

Le sujet comporte 26 pages numérotées de 1/26 à 26/26

SCIENCES ET TECHNOLOGIES

PARTIE 1.1 : CHIMIE APPLIQUÉE	/10
PARTIE 1.2 : BIOLOGIE APPLIQUÉE	/30
PARTIE 2 : TECHNOLOGIES ET MÉTHODES	/50
PARTIE 3 : CADRE ORGANISATIONNEL ET RÈGLEMENTAIRE DE L'ACTIVITÉ	/30
TOTAL	/120

NOTE SUR 20
Arrondie au ½ point

BREVET PROFESSIONNEL COIFFURE		SUJET
SESSION 2015	Durée : 3 heures	Coefficient : 6
Épreuve : SCIENCES ET TECHNOLOGIES		Page : 1/26

NE RIEN INSCRIRE DANS CE CADRE

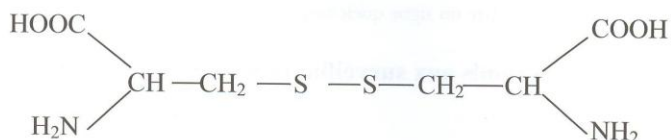
PARTIE 1.1 : CHIMIE APPLIQUÉE

/10 points

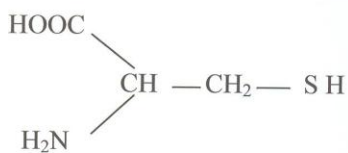
Madame PHILIPPE se présente dans votre salon pour une prestation de permanente. Elle vous questionne sur l'effet de ce produit sur ses cheveux. Elle désire comprendre le mode d'action des produits actifs lors d'une permanente. Pour la renseigner, vous devez connaître la structure du cheveu ainsi que la formulation des produits utilisés.

Vous lui expliquez que le cheveu est constitué d'acides aminés dont la molécule de cystine joue un rôle capital dans la transformation observée lors d'une permanente.

1. La formule semi-développée de la **cystine** est représentée ci-dessous :



- 1.1 Entourer, sur la formule semi-développée de molécule de **cystine** représentée ci-dessus, la liaison qui constitue la liaison cystine.
- 1.2 La cystine est obtenue par condensation de molécules de **cystéine** de formule semi-développée :



Représenter la formule développée de la **cystéine** :

BREVET PROFESSIONNEL COIFFURE		SUJET
SESSION 2015	Durée : 3 heures	Coefficient : 6
Épreuve : SCIENCES ET TECHNOLOGIES		Page : 2/26

NE RIEN INSCRIRE DANS CE CADRE

1.3 Noter la formule des groupements fonctionnels de la **cystéine** dans le tableau ci-dessous :

Nom du groupement fonctionnel	Formule du groupement fonctionnel
Amine	
Acide carboxylique (carboxyle)	
Thiol	

1.4 Déterminer la formule brute de la **cystéine**.

1.5 Calculer la masse molaire moléculaire de la **cystéine**.

On donne les masses molaires atomiques suivantes :

$M(C) = 12 \text{ g/mol}$; $M(H) = 1 \text{ g/mol}$; $M(O) = 16 \text{ g/mol}$; $M(N) = 14 \text{ g/mol}$; $M(S) = 32 \text{ g/mol}$.

.....

2. Vous expliquez à Madame PHILIPPE que, pour protéger le cheveu, il est important de connaître le pH de la solution réductrice de permanente.

La concentration en ions hydronium H_3O^+ de cette solution est de 10^{-6} moles par litre (mol/L).

On donne $[H_3O^+] = 10^{pH}$ mol/L.

2.1 Déterminer le pH de cette solution.

2.2 Donner la nature de cette solution en cochant la case correspondant à la bonne réponse.

Acide

Basique

Neutre

2.3 Indiquer comment évoluerait le pH de cette solution en cas de dilution avec un grand volume d'eau.

.....
.....

BREVET PROFESSIONNEL COIFFURE		SUJET
SESSION 2015	Durée : 3 heures	Coefficient : 6
Épreuve : SCIENCES ET TECHNOLOGIES		Page : 3/26

NE RIEN INSCRIRE DANS CE CADRE

3. Au cours de la seconde étape de la permanente le produit actif est l'eau oxygénée de formule brute H_2O_2 .
On utilise une solution de concentration massique $C_m = 60g/L$, et de masse molaire moléculaire $M = 34g/mol$.

- 3.1 Calculer la concentration molaire C de cette solution. Arrondir le résultat au dixième.
On rappelle que $C_m = C \times M$.

.....
.....

- 3.2 Indiquer le rôle principal de l'eau oxygénée au cours de cette deuxième étape de la permanente.

.....
.....

- 3.3 L'eau oxygénée peut jouer le rôle d'oxydant ou de réducteur.
Dans les deux équations suivantes, indiquer si l'eau oxygénée joue le rôle d'oxydant ou de réducteur. Justifier les réponses.



.....
.....



.....
.....

BREVET PROFESSIONNEL COIFFURE		SUJET
SESSION 2015	Durée : 3 heures	Coefficient : 6
Épreuve : SCIENCES ET TECHNOLOGIES		Page : 4/26

NE RIEN INSCRIRE DANS CE CADRE

PARTIE 1.2 : BIOLOGIE APPLIQUÉE

/30 points

1. Julien est apprenti coiffeur dans un grand salon. Il effectue aujourd'hui le diagnostic des cheveux et du cuir chevelu de sa cliente Madame PHILIPPE. Il lui explique certaines anomalies capillaires qu'un coiffeur peut constater. (2 pts)

Compléter le tableau suivant en précisant le nom et la description de quelques anomalies capillaires fréquemment rencontrées.

Nom de l'anomalie	Description
	Cheveu en chapelet présentant des étranglements sur la tige
	Cheveu fourchu dont la pointe se sépare en deux ou en balai
Pili annulati	
Canitie	

2. Madame PHILIPPE a entendu parler de la « teigne tondante » dans une émission de télévision, elle demande des précisions à Julien. (3,5 pts)

2.1 Donner deux caractéristiques de cette dermatose :

-
-

2.2 Nommer l'agent responsable de cette dermatose.

.....

2.3 Préciser à quelle famille de micro-organismes il appartient.

.....

2.4 Indiquer trois autres familles de micro-organismes.

-
-
-

BREVET PROFESSIONNEL COIFFURE		SUJET
SESSION 2015	Durée : 3 heures	Coefficient : 6
Épreuve : SCIENCES ET TECHNOLOGIES		Page : 5/26

NE RIEN INSCRIRE DANS CE CADRE

3. Il y a quelques temps, sur la chevelure de la fille de Madame PHILIPPE, Julien avait constaté la présence de parasites et de petites masses blanchâtres le long de la tige pileaire. (1 pt)

3.1 Donner le nom biologique de cette anomalie parasitaire.

.....

3.2 Nommer ce parasite.

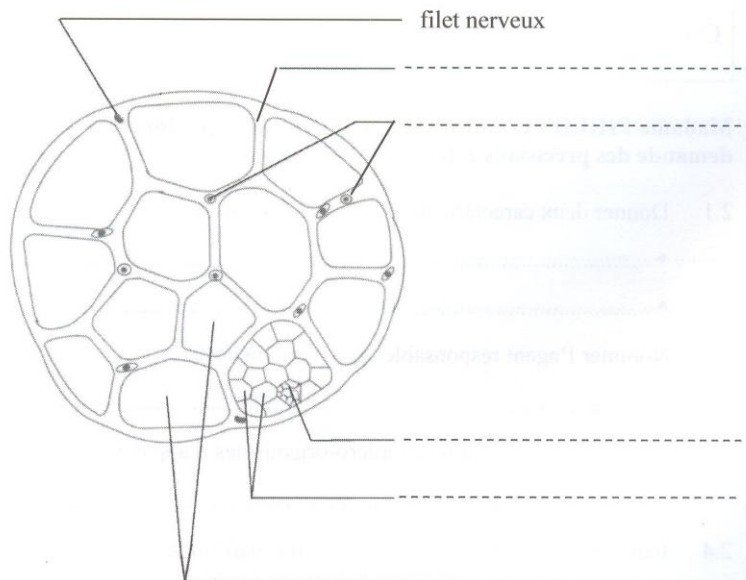
.....

4. Après avoir conseillé Madame PHILIPPE, Julien commence à la coiffer. Comme pour tous les coiffeurs, les articulations et les muscles des bras de Julien sont très sollicités. (2,5 pts)

Annoter, sur le schéma du document 1, la structure d'une coupe transversale du muscle strié, en vous aidant du texte ci-dessous.

La coupe transversale d'un muscle strié fait apparaître des paquets ou faisceaux de filaments (petits et gros faisceaux). Les faisceaux sont constitués de groupes de fibres musculaires et entourés d'une enveloppe conjonctive irriguée de vaisseaux sanguins et de filets nerveux.

Document 1



Source : Coupe transversale d'un muscle strié.
Ed. Nathan Technique

BREVET PROFESSIONNEL COIFFURE		SUJET
SESSION 2015	Durée : 3 heures	Coefficient : 6
Épreuve : SCIENCES ET TECHNOLOGIES		Page : 6/26

NE RIEN INSCRIRE DANS CE CADRE

5. Les muscles striés sont dotés de quatre propriétés. (2 pts)

Compléter le tableau ci-dessous en indiquant les propriétés et les caractéristiques des muscles striés.

Propriétés des muscles striés	Caractéristiques
	capacité qu'ont les muscles de se raccourcir
	capacité qu'ont les muscles de rester en état de faible contraction même au repos
Excitabilité	
Elasticité	

6. A la fin de sa journée, Julien ressent une fatigue musculaire au niveau de son bras droit suite aux nombreux brushings qu'il a effectués. (1,5 pt)

Indiquer l'origine, la manifestation et les conséquences de la fatigue musculaire ressentie par Julien :

Origine de la fatigue musculaire :

.....

Manifestation de la fatigue musculaire :

Conséquences de cette fatigue musculaire :

(2 réponses attendues)

7. Madame PHILIPPE envisage de modifier la couleur naturelle de ses cheveux. Elle interroge Julien pour savoir à quelle fréquence elle devra effectuer sa coloration pour cacher ses repousses. (10 pts)

7.1 Indiquer la vitesse mensuelle moyenne de repousse des cheveux.

.....

BREVET PROFESSIONNEL COIFFURE		SUJET
SESSION 2015	Durée : 3 heures	Coefficient : 6
Épreuve : SCIENCES ET TECHNOLOGIES		Page : 7/26

NE RIEN INSCRIRE DANS CE CADRE

7.2 Nommer les phases du cycle pileire dans l'ordre chronologique.
Caractériser chacune de ces phases et préciser leur durée moyenne.

.....

.....

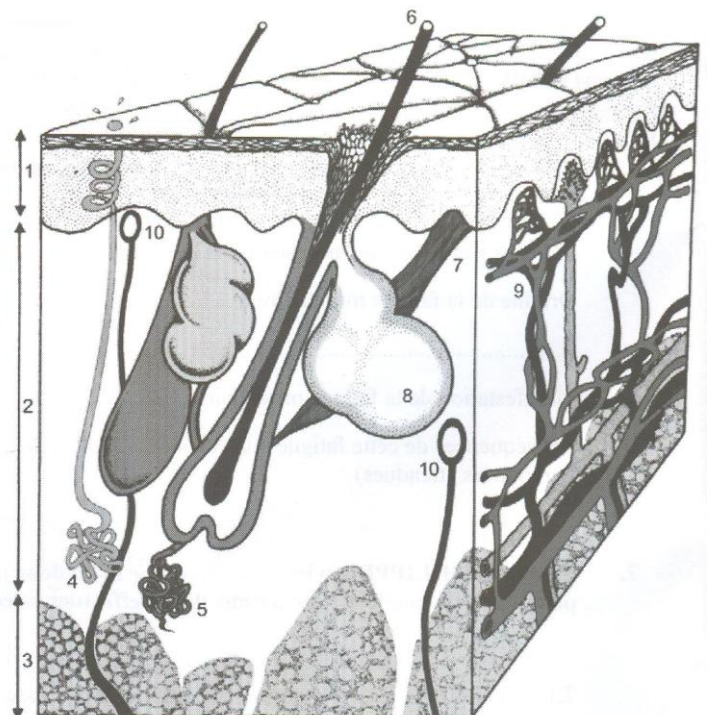
.....

.....

.....

7.3 Compléter le tableau à l'aide du schéma ci-dessous.

	Légende
1	
2	
3	
4	
5	
6	
7	
8	
9	
10	



Titre : coupe schématique de la peau

Source : d'après « Biologie humaine », G. Peyrefitte, Ed. Masson

BREVET PROFESSIONNEL COIFFURE		SUJET
SESSION 2015	Durée : 3 heures	Coefficient : 6
Épreuve : SCIENCES ET TECHNOLOGIES		Page : 8/26

NE RIEN INSCRIRE DANS CE CADRE

8. Les nombreuses coupes de cheveux réalisées par Julien provoquent des micro-coupures au niveau d'un de ses doigts. Il ne prête pas attention à ces petites plaies.
Le lendemain, il constate une réaction inflammatoire locale. (7,5 pts)

8.1 Indiquer les différents signes de la réaction inflammatoire locale et donner leurs explications biologiques.

- ◆
- ◆
- ◆
- ◆

8.2 Indiquer le type de produit que Julien devrait appliquer lorsqu'il se coupe. Préciser l'action de ce produit.

- ◆

8.3 Les ciseaux peuvent être source de contamination.
Décrire les moyens utilisés pour prévenir ces contaminations.

- ◆

BREVET PROFESSIONNEL COIFFURE		SUJET
SESSION 2015	Durée : 3 heures	Coefficient : 6
Épreuve : SCIENCES ET TECHNOLOGIES		Page : 9/26

NE RIEN INSCRIRE DANS CE CADRE

PARTIE 2 : TECHNOLOGIES ET MÉTHODES

/50 points

Madame PHILIPPE possède une chevelure naturelle, d'une hauteur de ton châtain.

Elle souhaite faire un éclaircissement partiel de sa chevelure.

Elle désire un « Tie and Dye » identique au modèle ci-dessous, hauteur de ton blond très très clair.



Source : imaxtee, internet

1. Julien prend en charge la jeune femme et lui propose un service technique de décoloration. (1 pt)

Citer le fond d'éclaircissement correspondant à la hauteur de ton blond très très clair.

.....

BREVET PROFESSIONNEL COIFFURE		SUJET
SESSION 2015	Durée : 3 heures	Coefficient : 6
Épreuve : SCIENCES ET TECHNOLOGIES		Page : 10/26

NE RIEN INSCRIRE DANS CE CADRE

2. Pour réaliser un éclaircissement, il existe différentes catégories de produits. (8 pts)

2.1 Les lister et préciser, pour chacun d'entre eux, leur force de décoloration. Pour cela, compléter le tableau ci-dessous.

Mélange décolorant	Force de décoloration	Nombre de tons d'éclaircissement

2.2 Sélectionner le produit utilisé et la force de l'oxydant pour réaliser le « Tie and Dye » de Madame PHILIPPE.

.....

BREVET PROFESSIONNEL COIFFURE		SUJET
SESSION 2015	Durée : 3 heures	Coefficient : 6
Épreuve : SCIENCES ET TECHNOLOGIES		Page : 11/26

NE RIEN INSCRIRE DANS CE CADRE

3. Pour obtenir un résultat adapté, tout coiffeur doit avoir des connaissances technologiques. Pendant le temps de pause, Julien constate l'apparition de différentes couleurs sur le cheveu. (7,5 pts).

Compléter le tableau ci-dessous en donnant les fonds de décoloration et les reflets correspondants aux hauteurs de tons.

Hauteur de ton	Fonds de décoloration	Reflets possibles (deux réponses exigées)
10		
9		
8		
7		
6		
5		
4		
3 ; 2 et 1		

4. Après avoir rincé le produit décolorant sur la chevelure de Madame PHILIPPE, Julien doit effectuer un shampoing. (3 pts)

4.1 Citer la catégorie du shampoing à utiliser.

.....

4.2 Indiquer au moins quatre rôles de ce type de shampoing.

◆

◆

◆

◆

BREVET PROFESSIONNEL COIFFURE		SUJET
SESSION 2015	Durée : 3 heures	Coefficient : 6
Épreuve : SCIENCES ET TECHNOLOGIES		Page : 12/26

NE RIEN INSCRIRE DANS CE CADRE

5. Après le shampoing, Julien n'est pas complètement satisfait par le résultat obtenu. Le fond d'éclaircissement apparaît un peu jaune. (1 pt)

5.1 Nommer le reflet qui permet de neutraliser ce fond d'éclaircissement.

.....

6. Avant la mise en forme temporaire, la kératine des cheveux de Madame PHILIPPE est de structure Alpha. (4 pts)

6.1 Nommer la structure de la kératine après la mise en forme temporaire.

.....

6.2 Indiquer le principe de fonctionnement du séchoir à main que Julien utilise lors de la mise en forme temporaire.

.....

.....

.....

.....

7. Pendant la mise en forme temporaire, Madame PHILIPPE interroge Julien au sujet de sa fille, qui désire une coloration ton sur ton « sans ammoniac ». (5 pts)

7.1 Citer les six composants de ce type de colorant puis souligner les deux les plus allergisants.

➤

➤

➤

➤

➤

➤

7.2 Nommer la partie du cheveu sur laquelle agit ce colorant.

.....

BREVET PROFESSIONNEL COIFFURE		SUJET
SESSION 2015	Durée : 3 heures	Coefficient : 6
Épreuve : SCIENCES ET TECHNOLOGIES		Page : 13/26

NE RIEN INSCRIRE DANS CE CADRE

8. Pour fixer la coiffure réalisée, Julien utilise de la laque. (5 pts)

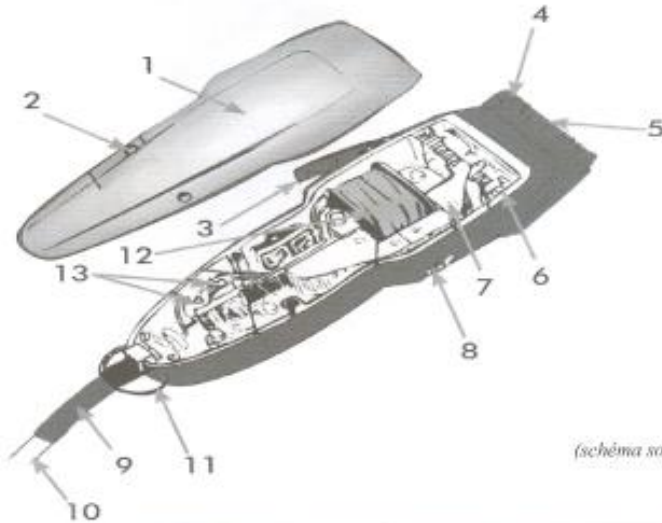
8.1 Citer les cinq composants d'une bombe aérosol contenant de la laque et donner leurs rôles.

Composants	Rôles
➤	➤
➤	➤
➤	➤
➤	➤
➤	➤

NE RIEN INSCRIRE DANS CE CADRE

9. Pendant le temps de pause du « Tie and Dye », Julien a coupé les cheveux de Monsieur PHILIPPE avec la tondeuse électrique. (7,5 pts)

9.1 Annoter le schéma de la tondeuse en complétant le tableau ci-dessous.



(schéma source : pivot-point)

1		8	
2		9	
3		10	
4		11	
5	Peigne fixe	12	
6	Ressort	13	Borne de raccordement
7	Levier		

9.2 Énoncer trois règles d'hygiène et/ou d'entretien à respecter lors de l'usage d'une tondeuse électrique.

- >
- >
- >

BREVET PROFESSIONNEL COIFFURE		SUJET
SESSION 2015	Durée : 3 heures	Coefficient : 6
Épreuve : SCIENCES ET TECHNOLOGIES		Page : 15/26

NE RIEN INSCRIRE DANS CE CADRE

10. Après la coupe et le coiffage, Monsieur PHILIPPE souhaite un entretien du système pilo-facial. (8 pts)



Source : institut KARITE

10.1 Indiquer les conditions d'installation du client et les justifier.

-
-
-
-

10.2 Énoncer deux règles d'hygiène à respecter par le coiffeur.

-
-

BREVET PROFESSIONNEL COIFFURE		SUJET
SESSION 2015	Durée : 3 heures	Coefficient : 6
Épreuve : SCIENCES ET TECHNOLOGIES		Page : 16/26

NE RIEN INSCRIRE DANS CE CADRE

10.3 Citer les propriétés et les rôles de la mousse ou du gel de rasage en complétant le tableau ci-dessous.

Propriétés	Rôles

NE RIEN INSCRIRE DANS CE CADRE

CADRE ORGANISATIONNEL ET RÉGLEMENTAIRE DE L'ACTIVITÉ /30 points

1. En parcourant une revue professionnelle, Julien s'intéresse à un article sur le développement durable. En voici un extrait : (6 pts)

« *Développement durable, mon coiffeur s'engage* »
(...) Après la réalisation d'un audit par un bureau d'études certifié et indépendant, les salons de coiffure bénéficiant de la labellisation durant trois ans renouvelables prennent quelques engagements : réduire les consommations d'énergie, protéger des risques professionnels, assurer le bien-être de la clientèle...

- 1.1 Compléter le tableau en citant, pour chaque mesure contribuant au développement durable, deux exemples possibles.

Mesures	Exemples
Adopter au quotidien des comportements destinés à réduire les consommations d'énergies	➤ ➤
Préserver la santé des salariés en les protégeant des risques professionnels	➤ ➤
Assurer le bien-être de la clientèle	➤ ➤
Utiliser des équipements ergonomiques	➤ ➤

BREVET PROFESSIONNEL COIFFURE		SUJET
SESSION 2015	Durée : 3 heures	Coefficient : 6
Épreuve : SCIENCES ET TECHNOLOGIES		Page : 18/26

NE RIEN INSCRIRE DANS CE CADRE

L'Institut National de Recherche et de Sécurité (I.N.R.S) a publié un document relatif aux risques professionnels des coiffeurs dont en voici un extrait :

(...) Les coiffeurs ont un métier physiquement contraignant qui les expose particulièrement à des risques professionnels. L'employeur est tenu d'évaluer ces risques auxquels sont exposés ses salariés, y compris les apprentis. Pour être efficace, cette étape associe le personnel concerné et prend en compte l'ensemble des activités de travail, dont les étapes de préparation des actes techniques, de nettoyage du salon et des postes de travail.

1.2 Citer quatre types de risques auxquels peuvent être exposés les coiffeurs dans le cadre de leurs activités.

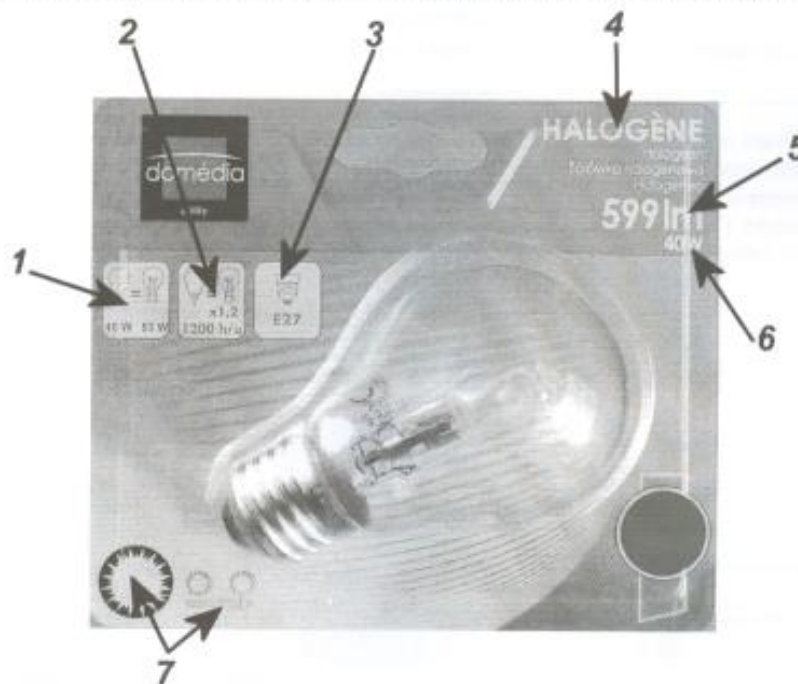
-
-
-
-

BREVET PROFESSIONNEL COIFFURE		SUJET
SESSION 2015	Durée : 3 heures	Coefficient : 6
Épreuve : SCIENCES ET TECHNOLOGIES		Page : 19/26

NE RIEN INSCRIRE DANS CE CADRE

2. Julien fait changer les ampoules électriques dans le salon de coiffure. (9 pts)

2.1 Donner les caractéristiques de l'ampoule, à partir de l'emballage ci-après, en complétant le tableau.



Caractéristiques	
1	
2	
3	
4	
5	
6	
7	Température de couleur

BREVET PROFESSIONNEL COIFFURE		SUJET
SESSION 2015	Durée : 3 heures	Coefficient : 6
Épreuve : SCIENCES ET TECHNOLOGIES		Page : 20/26

NE RIEN INSCRIRE DANS CE CADRE

Julien hésite dans le choix des ampoules.

2.2 Entourer celle qui produira l'éclairage le plus important.



Caractéristiques : 60 W, 1200 lumens, I.R.C. 100



Caractéristiques : 60 W, 1000 lumens, I.R.C. 85

2.3 Justifier votre réponse.

.....
.....
.....
.....

2.4 Indiquer la signification du sigle I.R.C.

.....

2.5 Indiquer l'importance d'un I.R.C. au sein d'un salon de coiffure. (deux réponses attendues)

➤
.....
.....
➤
.....

BREVET PROFESSIONNEL COIFFURE		SUJET
SESSION 2015	Durée : 3 heures	Coefficient : 6
Épreuve : SCIENCES ET TECHNOLOGIES		Page : 21/26

NE RIEN INSCRIRE DANS CE CADRE

3. Julien utilise de nombreux produits cosmétiques dans le cadre de son activité professionnelle. (5 pts)

3.1 Définir un produit cosmétique.

.....
.....
.....
.....
.....
.....
.....

3.2 Préciser les obligations en matière d'étiquetage pour les produits cosmétiques.
(6 réponses attendues)



➤
➤
➤
➤
➤
➤

BREVET PROFESSIONNEL COIFFURE		SUJET
SESSION 2015	Durée : 3 heures	Coefficient : 6
Épreuve : SCIENCES ET TECHNOLOGIES		Page : 22/26

NE RIEN INSCRIRE DANS CE CADRE

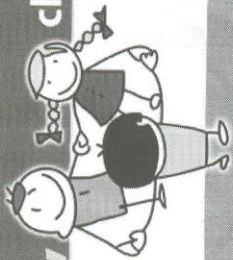
4. Le salon dans lequel travaille Julien s'engage dans la gestion du tri des déchets. (3 pts)

4.1 Identifier le contenant correspondant à chaque déchet ci-dessous, à partir de l'annexe 1.

 <p>magazines</p>	 <p>Emballage de coloration</p>	 <p>Dose de soin en verre</p>
<p>Contenant n°:</p>	<p>Contenant n°:</p>	<p>Contenant n°:</p>
 <p>Coton</p>	 <p>Bouteille d'oxydant</p>	 <p>Tube de coloration</p>
<p>Contenant n°:</p>	<p>Contenant n°:</p>	<p>Contenant n°:</p>

BREVET PROFESSIONNEL COIFFURE		SUJET
SESSION 2015	Durée : 3 heures	Coefficient : 6
Épreuve : SCIENCES ET TECHNOLOGIES		Page : 23/26

Le tri, chacun participe tout le monde en profite !



Papiers, cartons : journaux, magazines, prospectus, publicités, papiers, boîtes en carton...

Je les mets dans la poubelle à couvercle bleu

N°1

Ne pas mettre de sacs plastiques

Emballages : bouteilles et flacons en plastique, boîtes de conserves, canettes, aérosols, et briques alimentaires...

Je les aplatis

Je les mets dans la poubelle à couvercle jaune

N°2

Ne pas de sac plastique

Verre : bouteilles, pots et bocaux en verre...

Je les mets dans les bornes à verre

N°3

Les autres déchets :

Je les mets dans ma poubelle habituelle

N°4

Ne pas de sac plastique

BREVET PROFESSIONNEL COIFFURE		SUJET
SESSION 2015	Durée : 3 heures	Coefficient : 6
Épreuve : SCIENCES ET TECHNOLOGIES		Page : 24/26

NE RIEN INSCRIRE DANS CE CADRE

5. Séverine, une collègue de Julien, lui demande quelques renseignements concernant le droit du travail. Ils consultent la convention collective. (7 pts)

Extraits de la convention collective :

Article 1er

La présente convention règle, par ses clauses générales applicables à l'ensemble du personnel et ses clauses particulières applicables à différentes catégories de personnel, les rapports de travail entre les employeurs et les salariés des entreprises et établissements métropolitains ayant une activité de Coiffure (...) quelle que soit ses modalités d'exercice (salons de coiffure, hors salons de coiffure) le plus souvent répertoriés sous le code NAF 930D dans la nomenclature d'activités Françaises telle qu'elle résulte du décret n° 92-1129 du 2 Octobre 1992.

Article 2

La présente Convention Collective est applicable sur l'ensemble du Territoire Métropolitain. (...)

L'application de la présente Convention ne peut entraîner aucune discrimination entre les travailleurs, quel que soit leur sexe ou leur âge.(...)

Seuls sont considérés comme acquis les avantages consentis librement par l'employeur par le contrat de travail individuel, écrit ou verbal, ou dans le Règlement intérieur de l'entreprise.

Article 7

La réglementation du travail concernant les femmes et les jeunes de moins de 18 ans s'effectuera dans la profession conformément aux dispositions légales et réglementaires. Toutefois, les femmes en état de grossesse déclarée au sens de l'article L 122-25-2 du Code du Travail bénéficieront, sans changement de rémunération, d'une demi-heure de réduction de la durée journalière de présence. D'autre part, les femmes ayant des enfants d'âge scolaire disposeront d'une autorisation d'absence de trois heures, sans réduction de la rémunération, le jour de la rentrée scolaire.

- 5.1 Indiquer le rôle d'une convention collective.

.....
.....
.....
.....

- 5.2 Préciser deux avantages dont peuvent bénéficier les femmes dans le cadre de leur travail.

>
.....
>
.....

BREVET PROFESSIONNEL COIFFURE		SUJET
SESSION 2015	Durée : 3 heures	Coefficient : 6
Épreuve : SCIENCES ET TECHNOLOGIES		Page : 25/26

NE RIEN INSCRIRE DANS CE CADRE

5.3 Préciser les conditions exigées pour exploiter un salon de coiffure.

.....
.....
.....
.....

5.4 Préciser les conditions exigées pour réaliser des « coupes hommes » en tant que coiffeur indépendant à domicile.
Justifier votre réponse.

.....
.....
.....
.....

BREVET PROFESSIONNEL COIFFURE		SUJET
SESSION 2015	Durée : 3 heures	Coefficient : 6
Épreuve : SCIENCES ET TECHNOLOGIES		Page : 26/26