

**NE RIEN ÉCRIRE DANS CETTE PARTIE**

**BIOLOGIE APPLIQUÉES À LA PROFESSION / 15 points**

Madame Fabre a fait sa couleur et ses mèches. Vous avez transformé sa teinte naturelle.

1.1. Citer le nom de la substance du cheveu qui a été modifiée. **1 pt**




**La substance est la mélanine.**

1.2. Cocher dans le tableau l'endroit où se situe cette substance dans le cheveu. **1 pt**

La cuticule	
La moelle	
<b>Le cortex</b>	<b>X</b>
Les écailles	

2. Les caractéristiques morphologiques des cheveux sont variables suivant l'origine des individus.

2.1. Dans le tableau ci-dessous, qualifier la forme du follicule sous le schéma, et préciser le type de cheveu en fonction de ses caractéristiques. **3 pts**

Formes du follicule	Types de cheveux	Caractéristiques du cheveu
 <b>Ovale</b>	<b>Européens ou caucasiens</b>	Aspect souple de moyen diamètre
 <b>Rond</b>	<b>Asiatiques ou mongoloïdes</b>	Aspect raide, au gros diamètre
 <b>Elliptique</b>	<b>Négroïdes</b>	Aspect frisé, crépu de diamètre fin

*(source : sciences et technologie Pivot Point)*

CAP COIFFURE	CORRIGÉ	Durée : 2 h 30	Session 2012
EPREUVE EP2 : COUPE, FORME, COULEUR – partie écrite		Coef. écrit : 4	Page 4 / 8

**NE RIEN ÉCRIRE DANS CETTE PARTIE**

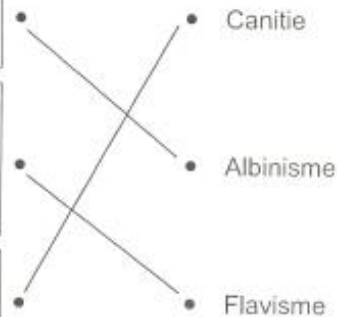
3. Les colorations sont des prestations très demandées pour embellir la chevelure, pour cacher les atteintes de l'âge ou certaines anomalies

Relier le nom à la définition de l'anomalie citée. **3 pts**

Présence d'une ou plusieurs mèches blanches dues à l'absence d'une enzyme. D'origine congénitale, dans certains cas la chevelure peut être entièrement blanche.

Les cheveux jaunissent surtout au niveau des pointes. Souvent dû à une carence en vitamines, à un tabagisme excessif, à des séborrhées répétitives ou à une trop grande exposition au soleil. Il s'agit d'une dégradation de la kératine par oxydation.

D'origine sénile, prématurée, ou accélérée à la suite d'un choc, ou encore passagère à la suite d'un traumatisme, cette anomalie se traduit par le blanchiment des cheveux. Ce signe est le plus souvent associé au phénomène de vieillissement du cheveu.



4. Une des anomalies les plus répandues chez les hommes est l'alopecie.

Définir ce terme. **2 pts**

*Elle se définit par une diminution progressive de la pousse des cheveux et des poils.*

5. Le mauvais état du cheveu est dû à des agressions de diverses origines.

Pour chacune des agressions citées, donner 2 origines possibles. **5 pts**

AGRESSIONS	ORIGINES
Agressions dues à l'environnement	⇒ <i>soleil et chaleur</i> ⇒ <i>neige, vent, pollution</i>
Agressions d'origine physique	⇒ <i>brossages répétés, attaches (élastiques)</i> ⇒ <i>frottements</i>
Agressions d'origine chimique	⇒ <i>shampooing mal adapté, chlore de la piscine</i> ⇒ <i>produits (colorations, permanentes...)</i>
Agressions d'origine thermique	⇒ <i>fer à friser, plaques</i> ⇒ <i>sèche-cheveux, casques</i>
Agressions d'origine pathologique	⇒ <i>anesthésie, grossesse, choc émotionnel</i> ⇒ <i>stress, chimiothérapie...</i>

CAP COIFFURE	CORRIGÉ	Durée : 2 h 30	Session 2012
EPREUVE EP2 : COUPE, FORME, COULEUR – partie écrite		Coef. écrit : 4	Page 5 / 8

## NE RIEN ÉCRIRE DANS CETTE PARTIE

### MICROBIOLOGIE ET HYGIÈNE APPLIQUÉES À LA PROFESSION / 15 points

Lors de la coupe de Madame Fabre, vous vous êtes coupé(e) avec le rasoir.

1. La pénétration d'un agent pathogène au-delà de la peau déclenche une réaction locale (inflammation) ou générale (fièvre).

1.1. Définir le terme pathogène. 2 pts

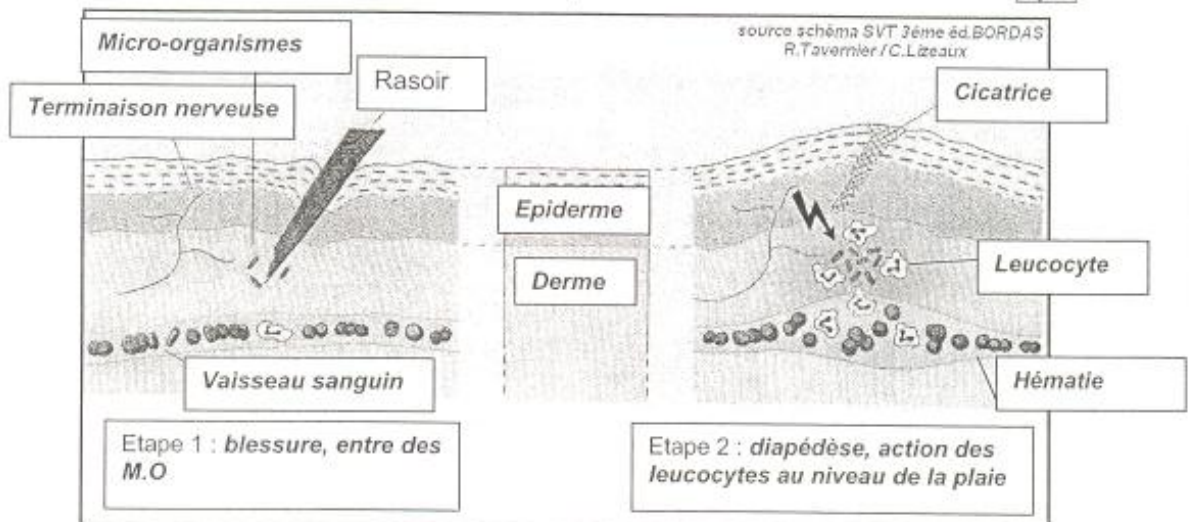
*C'est un micro-organisme qui provoque des maladies.*

2. Au niveau de la plaie, les micro-organismes peuvent se développer. En réponse à la présence de ces micro-organismes, une réaction inflammatoire se déclenche. Elle se caractérise par 4 signes principaux.

2.1. Nommer ces signes et donner leur cause en vous aidant du schéma de la question 2.2. 8 pts

SIGNES OBSERVÉS OU RESSENTIS	CAUSES
<i>Rougeur</i>	<i>Dilatation des vaisseaux sanguins, afflux de sang</i>
<i>Chaleur</i>	<i>Dilatation des vaisseaux sanguins</i>
<i>Gonflement</i>	<i>Diapédèses et sortie de plasma des vaisseaux sanguins</i>
<i>Douleur</i>	<i>Irritation des nerfs</i>

2.2. Identifier les éléments manquants en complétant le schéma ci-dessous. 5 pts



**TITRE : Réaction inflammatoire locale**

CAP COIFFURE	CORRIGÉ	Durée : 2 h 30	Session 2012
EPREUVE EP2 : COUPE, FORME, COULEUR – partie écrite	Coef. écrit : 4	Page 6 / 8	

**NE RIEN ÉCRIRE DANS CETTE PARTIE**

**CONNAISSANCE DES MILIEUX DU TRAVAIL / 10 points**

*Pour réaliser le changement de look de Madame Fabre, vous avez utilisé des produits qui font partie du stock de l'entreprise. Votre responsable vous demande de faire l'inventaire des shampoings avec lui.*

1. Identifier précisément ce que vous constatez pour la journée du 13/06. **2 pts**

*On constate qu'il y a eu 38 sorties : 22 produits à 2,85 euros et 16 produits à 2,89 euros, soit 118,94 euros. Il reste 9 produits en stock à 2,89 euros.*

2. Indiquer l'utilité d'un bon de commande. **1 pt**

*Le bon de commande permet de préparer le renouvellement du stock.*

A la livraison, le transporteur vous remet un document avec les colis.

3. Nommer ce document. **1 pt**

*Le transporteur nous remet le bon de livraison.*

A la suite de la livraison de cette commande, votre responsable reçoit ensuite un document nécessaire au règlement des produits.

4.1. Citer le nom de ce document. **1 pt**

*Le document que reçoit le responsable est la facture.*

4.2. Enumérer quatre obligations légales inscrites sur ce document. **4 pts**

- *Nom du fournisseur*
- *Nom du client*
- *Date de la facture*
- *Numéro de la facture*
- *Montant hors taxe*
- *Montant TTC*
- *Moyen de paiement*

4.3. Définir le terme « règlement au comptant ». **1 pt**

*C'est le mode de paiement sans délai à réception de la facture.*

CAP COIFFURE	CORRIGÉ	Durée : 2 h 30	Session 2012
EPREUVE EP2 : COUPE, FORME, COULEUR – partie écrite		Coef. écrit : 4	Page 7 / 8

