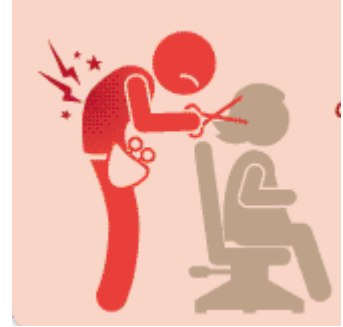


## Les risques professionnels au poste de coupe page 76

La technique de coupe est une activité à risque.



- 1) Quels peuvent être les risques lors d'une coupe de cheveux :
  
  
  
  
  
  
  
  
  
  
- 2) Indiquez les règles à suivre pour éviter les lombalgies lors d'une coupe :
  
  
  
  
  
  
  
  
  
  
- 3) Indiquez pourquoi il est important de porter des chaussures adaptées et de boire régulièrement de l'eau quand vous travaillez au salon :