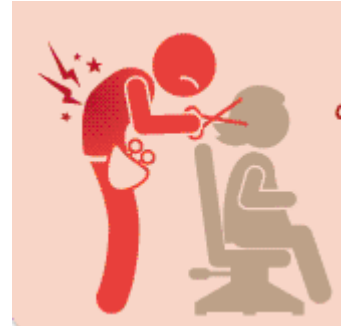


Les risques professionnels au poste de coupe page 76

La technique de coupe est une activité à risque.



1) Quels peuvent être les risques lors d'une coupe de cheveux :

Ce sont des risques physiques : (tms) Lombalgies ; cervicalgies ; courbatures ; syndrome du canal carpien ; tendinites ; varices

Risques mécaniques (coupures, blessures)

Biologiques (infections)

2) Indiquez les règles à suivre pour éviter les lombalgies lors d'une coupe :

Utiliser un tabouret, régler la hauteur du fauteuil, conserver le dos droit, éviter les bras au-dessus des épaules, varier les postures, se placer en face de son travail, bien organiser le poste de travail, poser les deux pieds bien à plat sur le sol

3) Indiquez pourquoi il est important de porter des chaussures adaptées et de boire régulièrement de l'eau quand vous travaillez au salon :

Pour éviter les jambes lourdes et les varices et pour préserver sa santé, boire suffisamment d'eau permet une bonne lubrification des articulations et limite les frictions des articulations.